

BSC RESEARCH

Trưởng phòng

Trần Thăng Long

longtt@bsc.com.vn

Chuyên viên thực hiện

Lương Thu Hương

huonglt@bsc.com.vn

SMC đặt mục tiêu LNST 2017 thận trọng ở mức 150 tỷ đồng, EPS 2017 = 5,073 đồng (giả định tỷ lệ trích quỹ khen thưởng phúc lợi tương đương 2016, khoảng 0.18% LNST cty mẹ), ngày 04/04/2017, cổ phiếu SMC được giao dịch với giá 25,800 đồng, PE FW = 5.09x.

Quan điểm kỹ thuật: Nhà đầu tư tham gia tại vùng giá hợp lý 26. Kỳ vọng ngắn hạn SMC quay trở lại chinh phục vùng kháng cự 28. Thực hiện cắt lỗ ngay nếu SMC thoát xuống đường kênh giá nối các khu vực đáy lịch sử.

KQKD 2016 chuyển biến mạnh nhờ diễn biến tích cực của giá thép. Năm 2016, sản lượng tiêu thụ của SMC đạt 1.04 triệu tấn (+3.8%yoy), trong đó tổng sản lượng xuất khẩu là 143,635 tấn thép các loại (-5.3%yoy do nhu cầu trong nước tăng cao), chiếm 13.8% tổng sản lượng tiêu thụ toàn Công ty. Bên cạnh các thị trường Campuchia và Lào, SMC đã mở rộng sang Thái Lan và Úc.

DTT 2016 đạt 9,441 tỷ đồng (-6.03%). Tuy nhiên nhờ diễn biến thuận lợi của ngành thép, biên LNG của SMC đạt tới 7.67%, tăng mạnh so với mức 1.44% của năm 2015. LNST 2016 đạt 368.47 tỷ đồng, EPS 2016 = 12,254 đồng/cp. ĐHCĐ thông qua chi trả cổ tức 2016 thêm 5%, tổng cộng cổ tức cho năm 2016 là 15% tiền mặt.

Đặt kế hoạch thận trọng cho năm 2017: Do lo ngại về tình hình tăng trưởng của lĩnh vực BĐS, Xây dựng và biến động giá thép bất lợi trong 3 tháng đầu năm, SMC đặt kế hoạch tổng doanh thu 10,550 tỷ đồng (+11.7%yoy), LNST thận trọng ở mức 150 tỷ đồng, giảm mạnh so với năm 2016. EPS 2017 = 5,073 đồng (giả định tỷ lệ trích quỹ khen thưởng phúc lợi tương đương 2016, khoảng 0.18% LNST cty mẹ). Cổ tức trong năm 2017 sẽ không thấp hơn 8%/năm.

KQKD Q1 2017 tương đối khả quan nhờ đà tăng của ngành thép cuối năm 2016, LNST Q1 2017 ước đạt khoảng 105 tỷ đồng (LNST Q1/2016 là 59 tỷ đồng), sản lượng tiêu thụ đạt 257 nghìn tấn (+4%yoy).

Các dự án sản xuất được đẩy mạnh. (1) Được UBND tỉnh Bà Rịa Vũng Tàu chấp nhận triển khai dây chuyền tẩy mạ thép lá, Dự kiến hai hệ thống tẩy và mạ sẽ được triển khai tại SMC Cơ Khí trong năm 2017 với giá trị đầu tư 130 tỷ đồng, **(2)** Đầu tư thêm 2 dây chuyền ống thép cho nhà máy SENDO trong năm 2016, nâng tổng cộng hệ thống lên thành 7 dây chuyền sản xuất, công suất thiết kế là 5,000 – 7,000 tấn/tháng. **(3)** Dây chuyền cán nguội khổ 750mm dự kiến đi vào hoạt động từ cuối năm 2017, cung cấp nguyên liệu cho nhà máy SENDO và khách hàng khác. **(4)** Mở rộng nhà máy sản xuất gia công các sản phẩm sau thép – CTCP Thép SMC Phú Mỹ, trong đó SMC sẽ nắm 90 – 95%, còn lại là CBNV 5 – 10%. Công ty sẽ đóng vai trò Tổng kho các loại thép cho hệ thống SMC, sản xuất các loại ống thép đen và mạ kẽm, tổng vốn đầu tư là 350 tỷ (vốn tự có 200 tỷ và vốn vay 150 tỷ), thời gian đầu tư xây dựng dự kiến trong năm 2017 – 2018, tổng diện tích là 5ha.

SMC cho rằng việc mở rộng sang lĩnh vực sản xuất sẽ giúp doanh nghiệp có

nhiều lợi thế trong việc kinh doanh sản phẩm thép, do khách hàng muốn mua trực tiếp từ nhà sản xuất hơn là từ doanh nghiệp thuần thương mại.

Sản lượng tiêu thụ mục tiêu cho năm 2017:

STT	Chỉ tiêu	Đơn vị tính	Thực hiện 2016	Kế hoạch 2017
	Tổng SL tiêu thụ	Tấn	1,042,672	1,050,000
1	Thép Xây dựng	Tấn	576,186	570,000
2	Thép tấm lá mạ	Tấn	372,418	380,000
3	Thép ống hàn	Tấn	13,861	25,000
4	Thép khác	Tấn	80,207	75,000

Nguồn: SMC, BSC Research

Phát hành riêng lẻ cho Hanwa. Tỷ lệ tối đa là 20% tổng vốn điều lệ. Giá phát hành khoảng 18,000 đồng và sẽ được thực hiện trong Q2/2017.

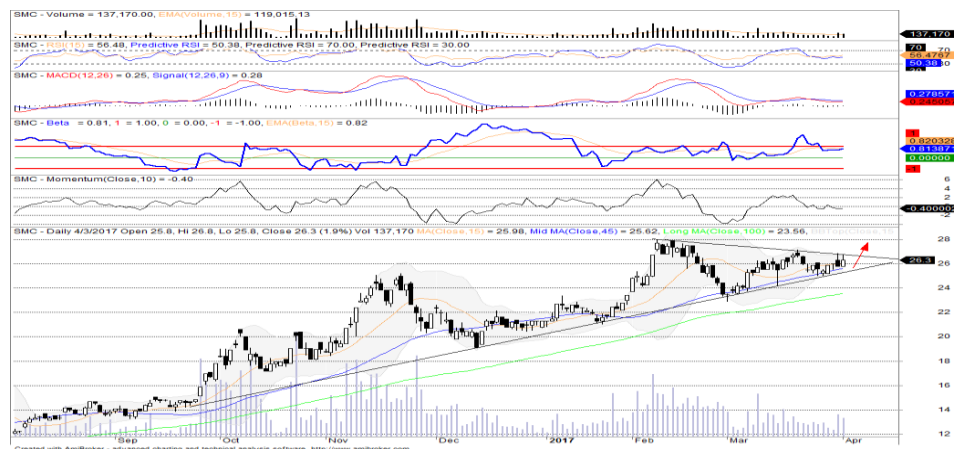
QUAN ĐIỂM KỸ THUẬT

Điểm nhấn kỹ thuật:

- Xu hướng hiện tại: Đang trong quá trình tích lũy trong biên độ hẹp (hỗ trợ ngắn hạn 26), xu hướng tăng trong trung hạn và dài hạn (hỗ trợ lịch sử 24)
- Chỉ báo xu hướng MACD trên mức 0 và có dấu hiệu vượt đường chỉ báo chậm, chỉ báo RSI vận động đi ngang quanh mức 60.
- Thanh khoản: Thanh khoản suy yếu trong tháng 3 đưa thanh khoản trung bình xuống quanh mốc 100 nghìn đơn vị/ phiên

Nhận định: Cổ phiếu SMC đang có cơ hội thoát lên khỏi mặt bằng giá cũ trong những phiên tới đây nếu có thêm sự hỗ trợ từ các tín hiệu kỹ thuật.

Khuyến nghị: Nhà đầu tư tham gia tại vùng giá hợp lý 26. Kỳ vọng ngắn hạn SMC quay trở lại chinh phục vùng kháng cự 28. Thực hiện cắt lỗ ngay nếu SMC thoát xuống đường kênh giá nối các khu vực đáy lịch sử.



Khuyến cáo sử dụng

Bản báo cáo này của Công ty Cổ phần Chứng khoán Ngân hàng Đầu tư và phát triển Việt Nam (BSC), chỉ cung cấp những thông tin chung và phân tích doanh nghiệp. Báo cáo này không được xây dựng để cung cấp theo yêu cầu của bất kỳ tổ chức hay cá nhân riêng lẻ nào hoặc các quyết định mua bán, nắm giữ chứng khoán. Nhà đầu tư chỉ nên sử dụng các thông tin, phân tích, bình luận của Bản báo cáo như là nguồn tham khảo trước khi đưa ra những quyết định đầu tư cho riêng mình. Mọi thông tin, nhận định và dự báo và quan điểm trong báo cáo này được dựa trên những nguồn dữ liệu đáng tin cậy. Tuy nhiên Công ty Cổ phần Chứng khoán Ngân hàng đầu tư và phát triển Việt Nam (BSC) không đảm bảo rằng các nguồn thông tin này là hoàn toàn chính xác và không chịu bất kỳ một trách nhiệm nào đối với tính chính xác của những thông tin được đề cập đến trong báo cáo này, cũng như không chịu trách nhiệm về những thiệt hại đối với việc sử dụng toàn bộ hay một phần nội dung của bản báo cáo này. Mọi quan điểm cũng như nhận định được đề cập trong báo cáo này dựa trên sự cân nhắc cẩn trọng, công minh và hợp lý nhất trong hiện tại. Tuy nhiên những quan điểm, nhận định này có thể thay đổi mà không cần báo trước. Bản báo cáo này có bản quyền và là tài sản của Công ty Cổ phần Chứng khoán Ngân hàng Đầu tư và Phát triển Việt Nam (BSC). Mọi hành vi sao chép, sửa đổi, in ấn mà không có sự đồng ý của BSC đều trái luật. Bất kỳ nội dung nào của tài liệu này cũng không được (i) sao chụp hay nhân bản ở bất kỳ hình thức hay phương thức nào hoặc (ii) được cung cấp nếu không được sự chấp thuận của Công ty Cổ phần Chứng khoán BIDV.

BSC Trụ sở chính

Tầng 10& 11 Tháp BIDV
35 Hàng Vôi, Hoàn Kiếm, Hà Nội
Tel: +84 4 3935 2722
Fax: +84 4 2220 0669

BSC Chi nhánh Hồ Chí Minh

Tầng 9 Tòa nhà 146 Nguyễn Công Trứ
Quận 1, Tp. Hồ Chí Minh
Tel: +84 8 3821 8885
Fax: +84 8 3821 8510

Website: <http://www.bsc.com.vn>
Facebook: www.facebook.com/BIDVSecurities
Bloomberg: BSCV <GO>

